



Territorios Pastoreados 9

Dossier para patrocinadores



¿Qué es este documento?

En este dossier se detallan algunos aspectos clave sobre Territorios Pastoreados, el encuentro anual de referencia de la ganadería extensiva en España, que celebrará en 2026 su novena edición en Granada. Territorios Pastoreados es una iniciativa de la Fundación Entretantos que se desarrolla desde 2015 en colaboración con la Plataforma por la Ganadería Extensiva y el Pastoralismo. En la edición de 2026 Territorios Pastoreados contará además para la organización y coordinación técnica con la Estación Experimental de Zaidín [CSIC], la Fundació Pau Costa y otras entidades.

El objetivo de este dossier es animar a instituciones y organizaciones públicas, privadas o del tercer sector a sumarse a este esfuerzo colectivo y colaborar en la programación y organización de Territorios Pastoreados 9, que se celebrará en Granada en junio de 2026.

La organización de un evento de este tipo es compleja y requiere trabajo y financiación, por lo que desde septiembre de 2025 venimos recabando apoyos para tratar de abordar esta cita con los mejores recursos y calidad posible.

Si crees que tu institución u organización puede colaborar de alguna forma con la celebración de este evento, estaremos encantados de trasladarte más información y mantener las conversaciones o reuniones que sean necesarias para ajustar y concretar el alcance de vuestra colaboración.



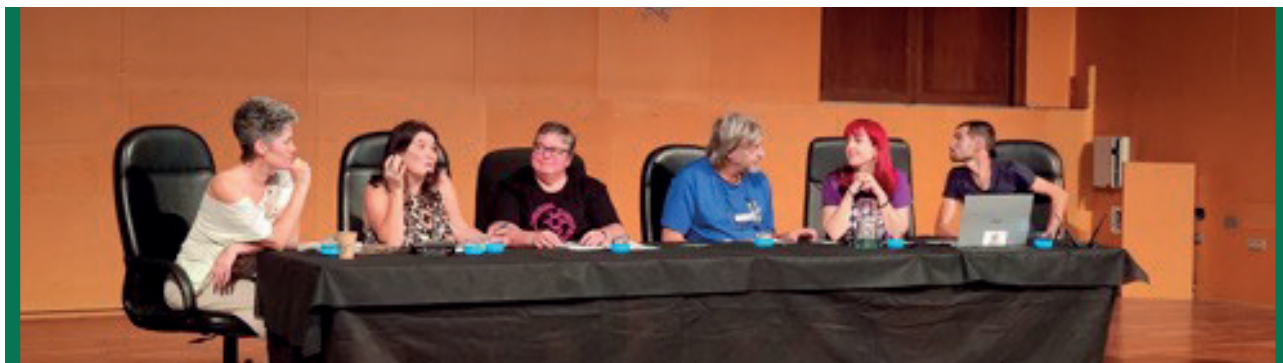
La Fundación Entretantos

La **Fundación Entretantos** es una ONG de ámbito estatal centrada en la defensa del territorio, la gestión colectiva y la combinación de saberes tradicionales e innovadores. Su trabajo se enfoca en los sistemas alimentarios sostenibles, la agroecología, la biodiversidad y la ganadería extensiva, siendo esta última un eje clave para la conservación del medio rural.

Impulsa redes como la Plataforma por la Ganadería Extensiva y el Pastoralismo y Ganaderas en Red y forma parte de la UICN y de la alianza global del Año Internacional de los Pastizales y el Pastoreo 2026, entre muchas otras redes y consorcios.

Entretantos es una entidad sin ánimo de lucro, que reinvierte cualquier excedente en sus fines fundacionales. Toda su información económica, subvenciones y contratos está disponible en su web, en el apartado de transparencia. Cuenta con una comu-

nidad virtual de más de 20.000 seguidores, con presencia en LinkedIn, Instagram, YouTube, Facebook y Bluesky, una web con más de 70.000 visitas al año y cientos de apariciones anuales en medios de comunicación.



La Plataforma por la Ganadería Extensiva y el Pastoralismo [PGEP]

La **Plataforma por la Ganadería Extensiva y el Pastoralismo [PGEP]** es una red abierta y diversa que agrupa a más de 600 personas y organizaciones: ganaderos y ganaderas, entidades, grupos de investigación, especialistas y profesionales comprometidos con la defensa de la ganadería extensiva y de los servicios ecológicos, sociales, culturales y paisajísticos que aporta.

La Plataforma es un espacio participativo y colaborativo que actúa como altavoz, escaparate y soporte del sector de la ganadería de pasto, de montaña, el pastoreo y la trashumancia en todas sus modalidades. Su misión es mantener y potenciar este modelo productivo sostenible, contribuyendo a la resiliencia de los territorios y a la preservación de los bienes comunes.

Entre las principales actividades que impulsa se incluyen los webinarios sobre temáticas propuestas en la asamblea anual (conocida como Reunión del Botánico), el funcionamiento de grupos de trabajo temáticos, el desarrollo de la iniciativa conjunta del **mapa de ganaderías extensivas certificadas por la PGEP**, así como una lista de correo activa que facilita el intercambio de información entre sus miembros. Además, la Plataforma mantiene una presencia constante en redes sociales y en medios de comunicación, ampliando el alcance de sus mensajes y fortaleciendo el reconocimiento de la ganadería extensiva.



¿Qué es Territorios Pastoreados?

Territorios Pastoreados (TP) es un encuentro anual en torno a la ganadería extensiva que, tras ocho convocatorias en distintos puntos de España, se ha conformado como el evento nacional de referencia para las personas y organizaciones comprometidas con el apoyo, la investigación y la defensa de la ganadería extensiva.

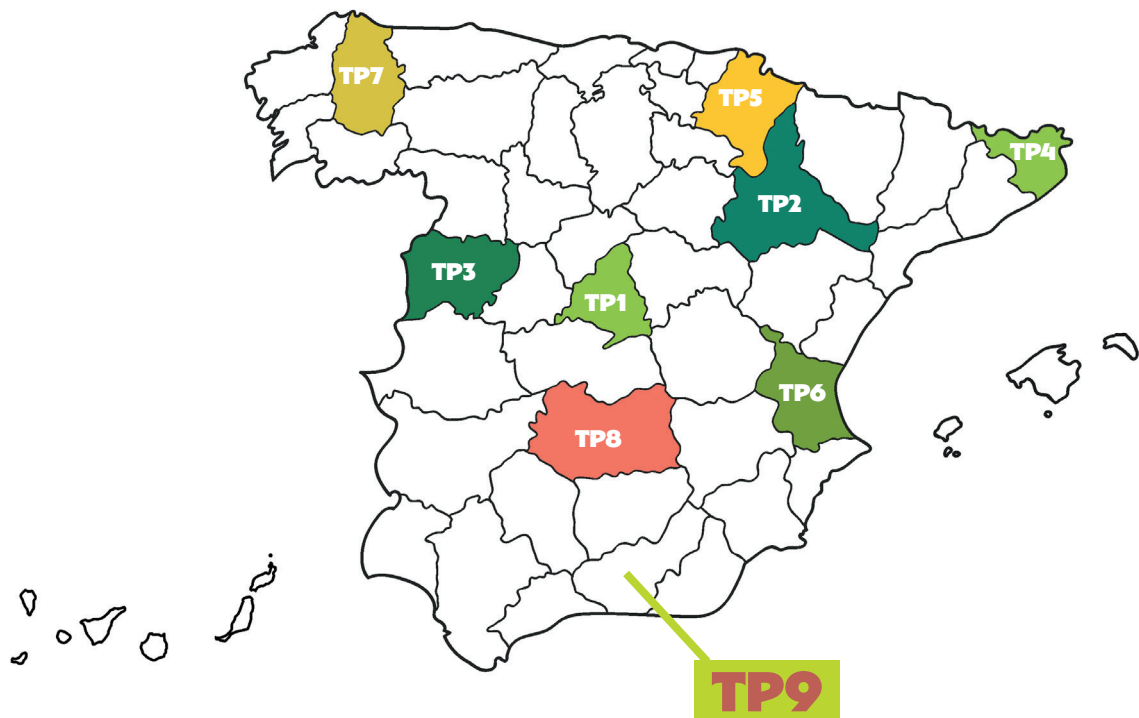
El proyecto nace en 2015, puesto en marcha por la Fundación Entretantos en colaboración con la Plataforma por la Ganadería Extensiva y el Pastoralismo (la entidad colaboradora en todas las ediciones de TP).

Cada año TP aterriza en una nueva comunidad autónoma y promueve la participación del sector ganadero de ese territorio, fomentando el intercambio de experiencias y el abordaje de los problemas y necesidades del sector.

Hasta el momento, se han celebrado ediciones de **Territorios Pastoreados** en **Madrid**, **Zaragoza**, **Plasencia** (Cáceres), **Girona**, **Tudela** (Navarra), **Valencia**, **Lugo** y **Alcázar de San Juan** (Ciudad Real). Ocho ediciones en ocho comunidades autónomas diferentes.

En esta edición, la novena, la propuesta de partida es celebrar TP en la comunidad autónoma de Andalucía, una extensa y diversa región con una gran tradición de ganadería extensiva.

La propuesta es celebrar el evento en Granada en colaboración con la **Estación Experimental del Zaidín [CSIC]** y con el apoyo, entre otras, de la **Plataforma para la Ganadería Extensiva y el Pastoralismo** y de la **Asociación Pastores por el Monte Mediterráneo**.



Territorios Pastoreados 9

Esta novena edición de **Territorios Pastoreados (TP9)** coincide con el **Año Internacional de los Pastizales y el Pastoreo**, un hito fundamental en el que, además de abordar la realidad del pastoreo en España, debatiremos sobre cómo interaccionan las políticas, los movimientos y los modelos pastoralistas internacionales y de otros países en España, pero también sobre cómo trasladar fuera nuestras propuestas y nuestro conocimiento.

En TP9 se abordarán los principales retos de la ganadería extensiva y las líneas de acción para abordarlos: las diferentes redes que se están creando, la interacción entre pastoreo y paisaje, los servicios ambientales que proporciona el pastoreo... Intercambiaremos ideas, conocimientos y experiencias que nos ayuden a promover sistemas pastoralistas sostenibles económicamente y positivos para el paisaje, la soberanía alimentaria y para el territorio rural.

En definitiva, se trata de un espacio donde dar voz y escuchar a los ganaderos y ganaderas y trenzar su conocimiento con el de la investigación científica, la conservación del paisaje rural, la tecnología y la innovación. Pero también un espacio para generar alianzas y redes nacionales e internacionales en torno al pastoreo.

TP9 se centrará en 2026, por tanto, en los retos económicos, normativos y de actuación que afronta la ganadería extensiva en un año fundamental para el pastoralismo y para la ganadería extensiva.



Granada y Andalucía

Territorios Pastoreados tenía una deuda desde hace años con Andalucía, una de las regiones con mayor actividad ganadera y con gran una diversidad de modelos, paisajes, razas y sistemas pastoriles.

En este contexto y una vez decidido que este año tan importante para el pastoralismo queríamos estar presentes en Andalucía, hemos optado por el oriente andaluz, una parte de la región que no acostumbra a recibir este tipo de eventos que suelen concentrarse en la parte más occidental, donde la ganadería tiene un peso mayor en el territorio.

Así, hemos optado por Granada, una gran ciudad con servicios suficientes para acoger esta jornada pero que, además, aporta su cercanía a diferentes modelos ganaderos mediterráneos y de montaña, una buena situación y comunicación con el resto de provincias andaluzas y con otras regiones mediterráneas y el apoyo decidido de las instalaciones que el CSIC posee en Granada a través de la Estación Experimental de Zaidín, uno de los centros de investigación de referencia en temas de ganadería de España.



Perfil y procedencia del público y ponentes

TP es un espacio en el que las ganaderas y ganaderos de toda España son los principales protagonistas. En este encuentro se genera un espacio para que puedan compartir su conocimiento y experiencia y para escuchar y debatir con el sector académico, el conservacionista, las administraciones, las escuelas de pastores, los técnicos y las investigadoras.

En este evento se espera una asistencia superior a las 200 personas de todo el territorio nacional y, al tratarse de un evento de estas características único en Europa, suele ser frecuente la asistencia de personas del sector pastoralista de la Europa Mediterránea. Este año además, al tratarse del Año Internacional de los Pastizales y el Pastoreo, se espera una mayor afluencia de participantes de otros países de Europa.

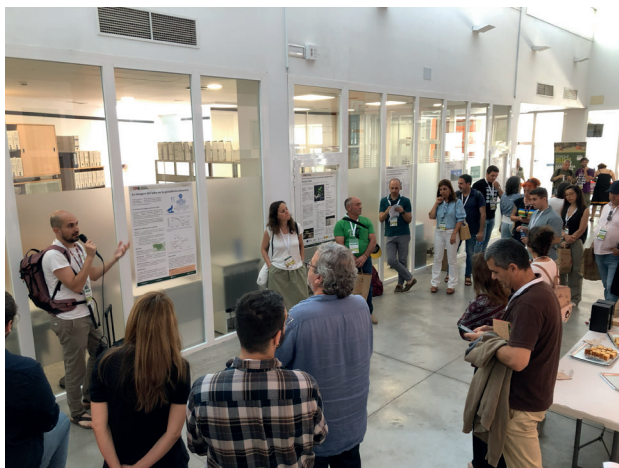
Entidades colaboradoras y patrocinadoras en anteriores ediciones

En anteriores ediciones han colaborado en Territorios Pastoreados decenas de instituciones y entidades públicas, privadas y del tercer sector, así como diferentes consorcios y proyectos de ámbito tanto europeo como estatal y autonómico. Entre ellas, las siguientes:



¿Por qué apoyar Territorios Pastoreados?

- ✓ Visibilidad en un evento único y de referencia sobre ganadería extensiva y sostenibilidad.
- ✓ Posicionamiento como marca comprometida con la biodiversidad, el mundo rural, la alimentación sostenible y la economía circular.
- ✓ Acceso directo a redes profesionales y territoriales con impacto en políticas, innovación y conservación.
- ✓ Participación en un evento con repercusión mediática y social.



¿A qué se destinaría vuestro apoyo?

- ✓ Cobertura de gastos de logística, viajes, espacios y materiales.
- ✓ Participación para ganaderas y ganaderos y jóvenes rurales.
- ✓ Actividades formativas, culturales y de dinamización del territorio.
- ✓ Visibilidad y comunicación del evento.
- ✓ Generar sensibilización sobre la ganadería extensiva.

Opciones de patrocinio y colaboración

PRO | Financiador principal | 5.000 - 8.000€

- ✓ Logo en tamaño destacado y ubicación preferente en la cartelería, programa y web de la edición TP9
- ✓ Menció preferente en notas de prensa, redes sociales y materiales audiovisuales.
- ✓ Menció y aparición en la web de las entidades organizadoras.
- ✓ Posibilidad de organizar una actividad o presentación dentro del evento.
- ✓ Posibilidad de participar en grupos de trabajo y ponencias con alguna persona experta en la materia.
- ✓ Presencia en la apertura, cierre de la jornada y/o rueda de prensa del TP9
- ✓ Aparición en la web corporativa de Territorios Pastoreados como financiador
- ✓ Participación sin coste para 10 personas
- ✓ Menció en alianzas de Territorios Pastoreados durante el resto del año como financiador

MEDIO | Entidad colaboradora | 3.000- 5.000€

- ✓ Logo destacado en la cartelería, programa y web de la edición TP9
- ✓ Aparición en la web corporativa de Territorios Pastoreados como colaborador
- ✓ Posibilidad de aportar producto en especie o colaborar en alguna actividad de forma específica:
 - Cata de producto/s procedente/s de ganadería extensiva o de cercanía comida, cena o café
 - Posibilidad de regalo cata en documentación o a ponentes y asistentes
- ✓ Participación sin coste para 5 personas

BÁSICO | Entidad amiga | 500€ - 3.000€

- ✓ Logo en la cartelería, programa y web de la edición TP9
- ✓ Aparición en la web corporativa de Territorios Pastoreados como Entidad amiga.
- ✓ Posibilidad de aportar producto en especie o colaborar en alguna actividad de forma específica:
 - Cata de producto/s procedente/s de ganadería extensiva o de cercanía comida, cena o café
 - Posibilidad de regalo cata en documentación o a ponentes y asistentes
- ✓ Participación sin coste para 2-4 personas según aportación

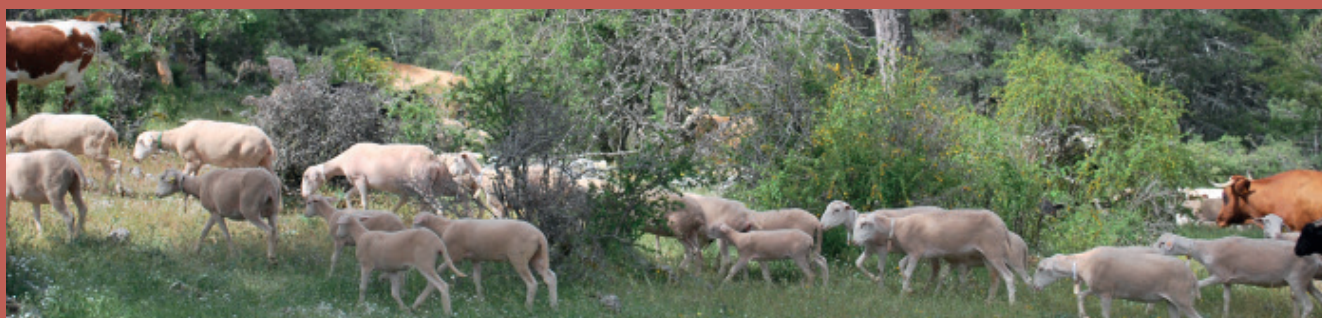
OTROS PATROCINIOS

Estos modelos de patrocinio son adaptables a cada entidad. Para definir las posibilidades de financiación lo mejor es contactar con la Fundación Entretantos indicando el modelo de patrocinio que más le interesa por sus necesidades específicas.

Si tienes otra idea, necesidad comunicativa o propuesta y quieres colaborar en TP9, podemos estudiar cómo adecuar la fórmula de patrocinio a tus necesidades. Para ello ponte en comunicación con la organización.



Correo de contacto
territoriospastoreados@entretantos.org



INTERNATIONAL YEAR OF
**RANGELANDS AND
 PASTORALISTS**
 2026



pastores
 por el **monte**
 mediterráneo



**PAU
 COSTA
 FOUNDATION**

fundación entretantos



**PLATAFORMA POR LA
 GANADERÍA EXTENSIVA
 Y EL PASTORALISMO**